



# Link Family 2021/07

NIPPON LENS 営業部



日本レンズ  
NIPPON LENS since 1935

\*だんじりで有名な岸和田で弊社は誕生しました。  
日本レンズ工業は、  
常に『お客様の声を大切に』商品の開発を進めてまいります。  
わが社は品質を第一に考え製品をつくり、  
お客様にお届けすることを一生懸命に推し進めてまいります。

日本レンズ工業株式会社  
代表取締役社長 デイミアン ホール



# Link Family

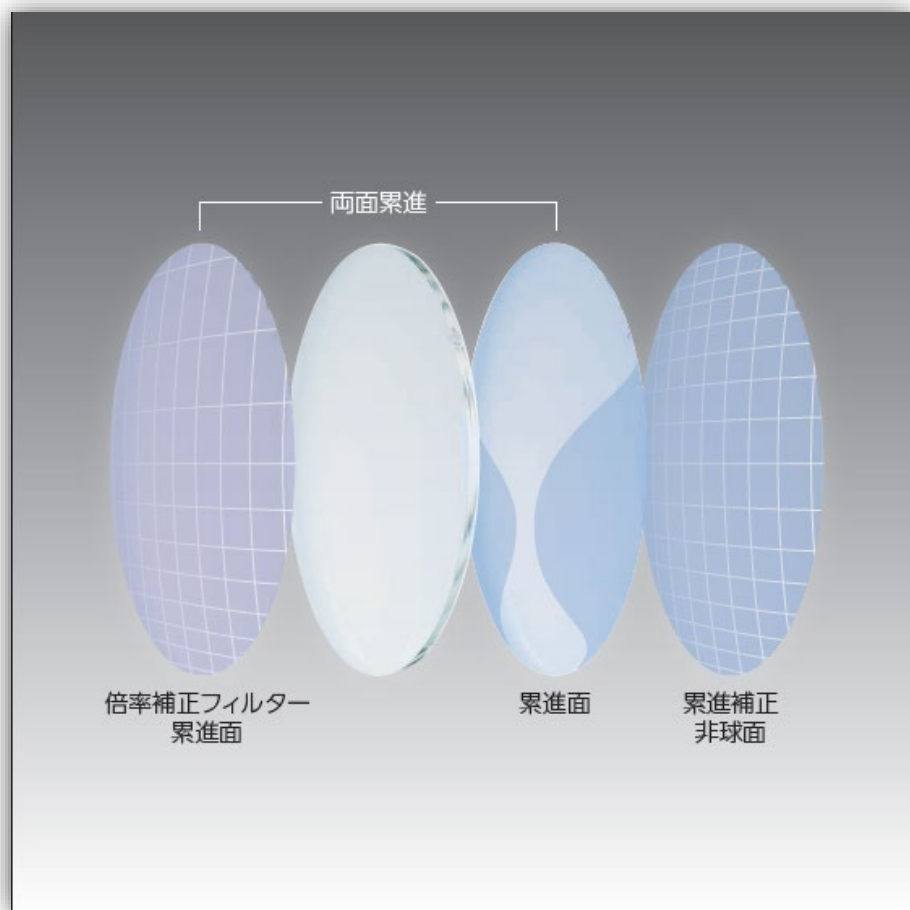
ユーザーの見える喜びをかなえるLineupで小売店をサポートします

- Zoom Family      2019 12 Debut
- Pleasure Family    2021 02 Debut
- Link Family        2021 08 NEW Debut!!

\*累進カテゴリーの強化により遠近・中近・近々のシームレス化  
(横展開) を可能にします

# Link Family

## 両面累進・両面非球面設計



物体をより正しく自然に見ることを可能にするテクノロジー  
倍率補正フィルターを採用

特徴)

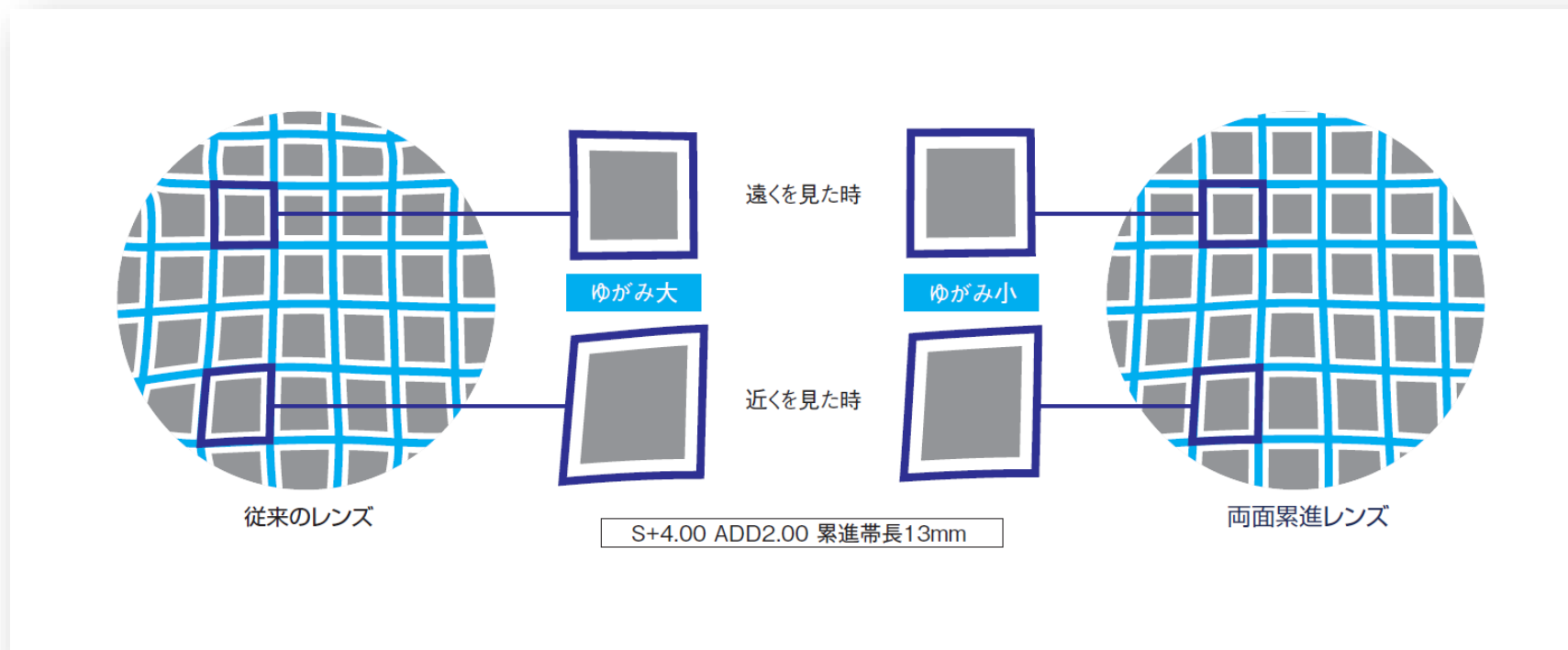
近方視野の確保（手元が広い）

遠方の広さ（側方視がしやすい）

上下目線移動がスムーズ

\*MV・ROOM・DESK すべてに適用

# 両面累進・両面非球面設計



## 歪曲図

従来のレンズと比較しても  
遠方・近方ともに周辺視野の  
歪みを極力排除していることがわかります

# 対応 コート

## 【プラチナコート】

◇キズ付きにくい ◇汚れが付きにくい ◇拭き取りやすい

3つのメリットがオールインワンになった、お得で使い勝手のいい高品位なメガネレンズコートです。

(高品位でかつ硬いイメージのある金属、プラチナから命名しました)

## 【プラチナブルークリアコート】

プラチナコートへブルーライトカット機能を追加した、現代生活へマッチしたレンズコートです。

(反射光はやわらかな印象のマゼンタ色で見られ方を意識する方にもマッチします)

## 【IRBコート】

老化の原因ともいわれる 紫外線・青色光・近赤外線 of 3つの光からお肌と眼を守ります。

(近赤外線は真皮の深層や筋肉まで届き、しわやたるみなど老化の原因となることが指摘されています)

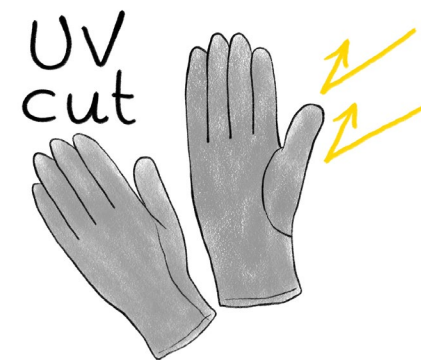
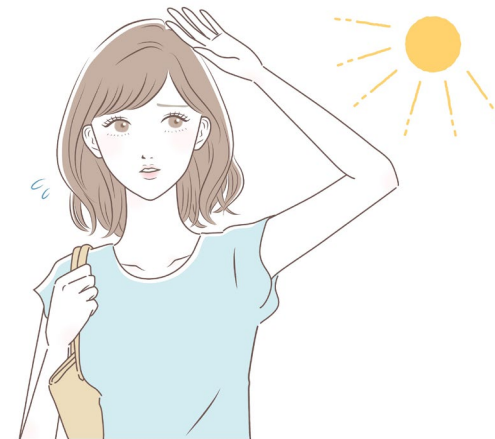
## 【ミラーコート】 (Link MV)

鏡のような反射で表情を隠します。ミラーの反射光により印象が変わります。から拭きはキズの原因となりますので取り扱いにご注意ください。

(シルバー・ゴールド・ブルー・レッドの4色展開です。スポーツやサイクリングなど使用シチュエーションが広がります)

\*製作範囲など仕様詳細はレンズガイドをご確認ください

[日本レンズ工業 \(nippon-lens.co.jp\)](http://nippon-lens.co.jp)



# Link MV

## 製品説明

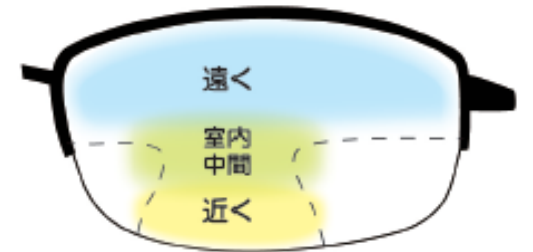
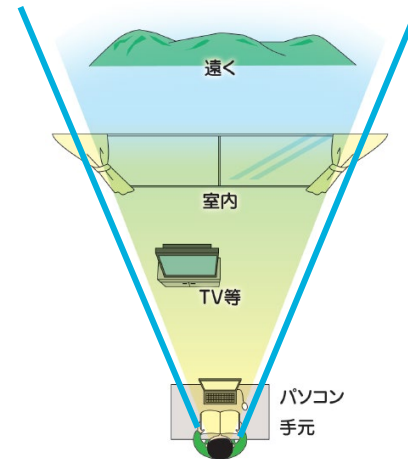
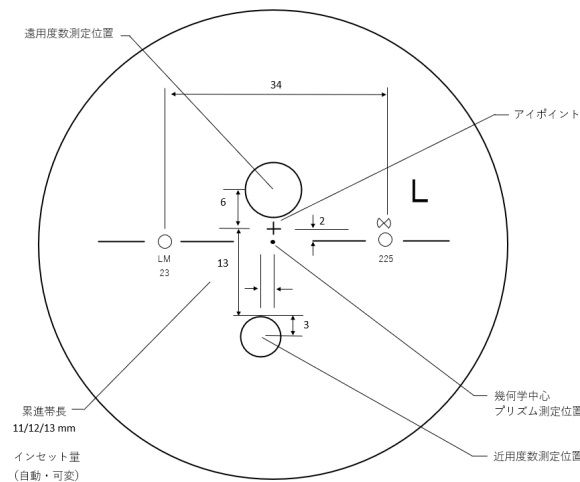
物体をより正しく自然に見ることを可能にするテクノロジー  
側方視しやすくワイドな遠方視野とワイドな近方視野が特徴  
又、上下の視線移動もスムーズです

INDEX 1.60/1.67

選べる累進帯 13/12/11mm

自動インセットのみならず  
装用者の打ち寄せ量に  
考慮したカスタマイズが可能

アンカット出荷可能



# Link ROOM

## 製品説明

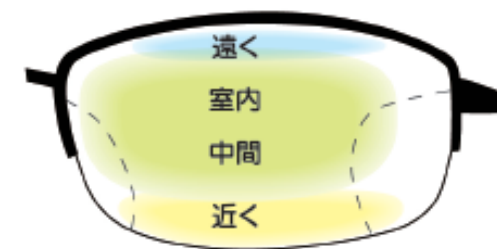
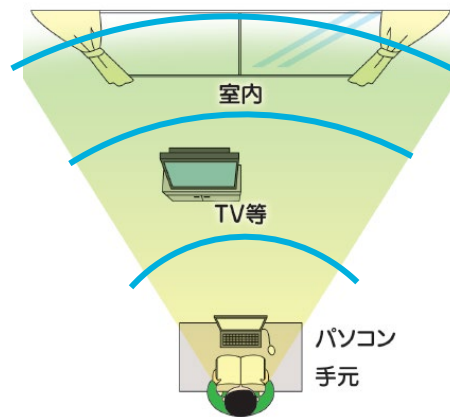
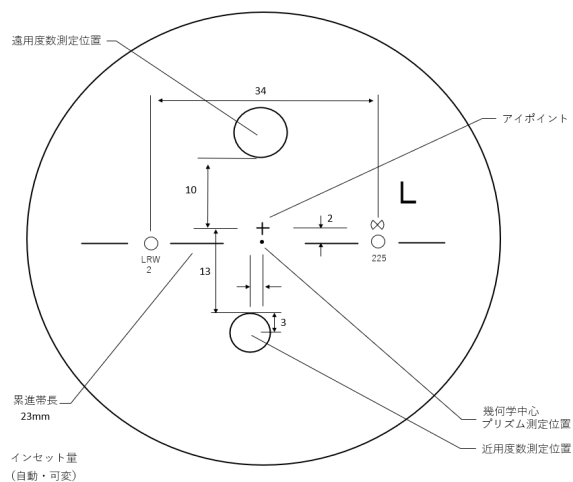
物体をより正しく自然に見ることを可能にするテクノロジー  
側方視しやすくワイドな上方視野とワイドな下方視野が特徴

INDEX 1.60/1.67

累進帯 23mm

ライフスタイルに合わせて  
選べる3つの快適使用距離  
ワイド・ロング・ウルトラロング

アンカット出荷可能  
\*運転不可





# Link DESK

## 製品説明

物体をより正しく自然に見ることを可能にするテクノロジー  
使用距離が比較的近方の方にお勧め  
デバイスからデバイスへの視線移動がスムーズです

INDEX 1.60/1.67

累進帯 19mm

室内で複数のデジタルデバイスを使用される方に適しています  
逆加入 -1.00D/-1.50D

アンカット出荷可能

