



Digi-focal | 28 40

従来のバイフォーカルレンズ
を超えて



日本レンズ
NIPPON LENS since 1935

Digi-focal | 28 40

設計概要

Digi-focal 28 および 40 は、3つ星のパーソナライズされたデジタルバイフォーカルレンズです。従来のバイフォーカルレンズとは異なり、画期的なテクノロジーである IOTのDigital Ray-Path®によって、装用者の個別パラメータを考慮しレンズに反映しています。

この独自の個別データに基づき補正を施したレンズ設計は、バイフォーカル装用者に新しい視覚の体験、視覚の品質、優れた快適性、従来に比べて別世界のようなパフォーマンスをもたらすなどその他多くの利点を提供します。

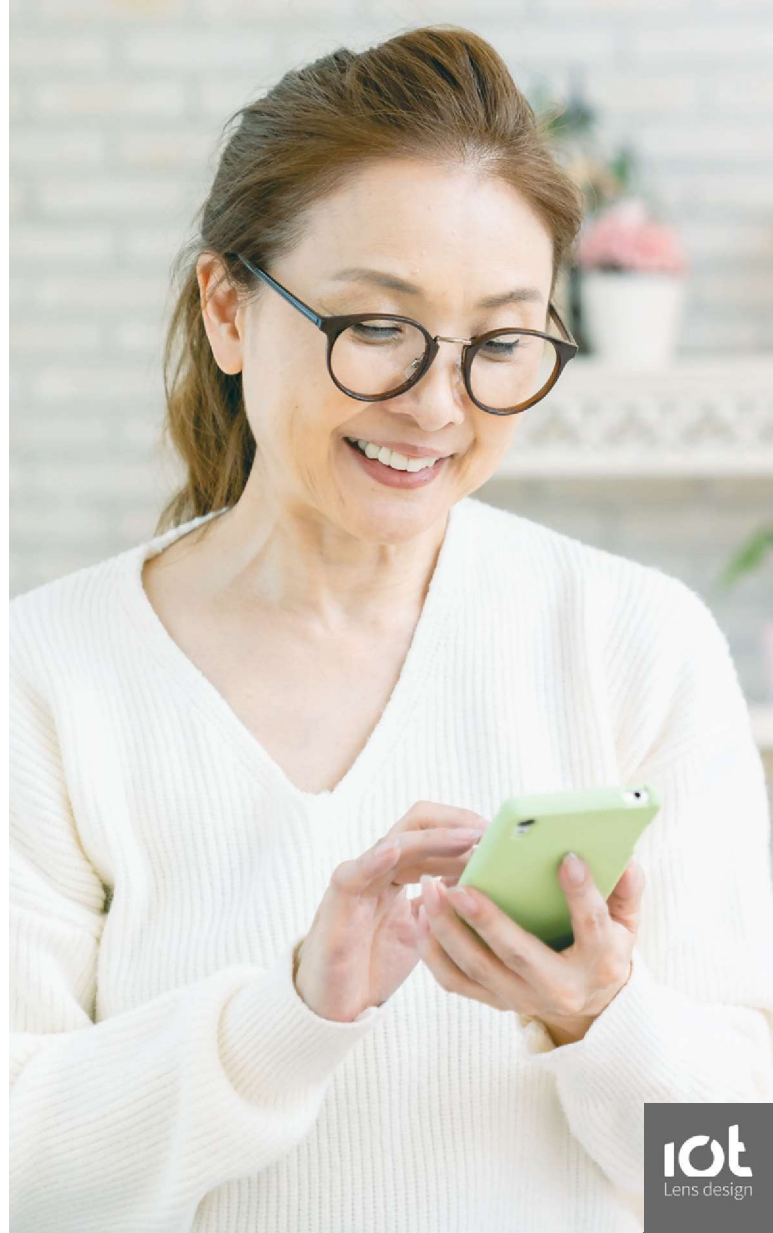
さらに、この Digi-focal 28 および 40 により、近距離での趣味への没頭を可能にし、読書や、執筆、遠距離ではウォーキング・ゴルフなどのアクティビティを安全・安心かつ自由に行うことができます。上部のワイドな遠方視野と下部のクリアで優れた近方視力を確保・提供し、人々が生活を今以上に楽しむことを可能にします。

2つの視野の切り替えには「ジャンプ」が起きますが、このオプティカルソリューションには遠用・近用ともに斜めの収差がなく、横揺れの現象や歪みが起こることを防ぎます。言い換えれば「快適な視界」の確保ができます。

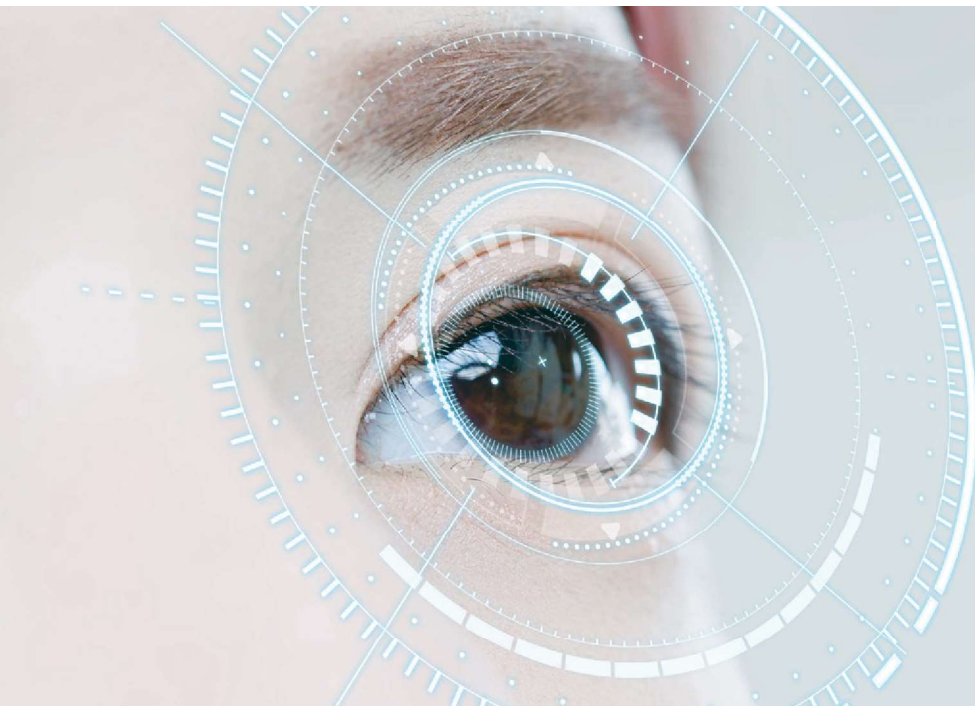
Digi-focal 28 および 40 は、一般的かつ伝統的なバイフォーカルレンズを超えることができました。これは人生100年時代を見据えた今までにない進化です。

IOT Digital Ray-Path®

IOT Digital Ray-Path®はレンズと人間の目がどのように機能するかを「理解」し、レンズの性能と装用者のビジュアル体験に大きな影響を与える斜めの収差をこの技術で補正できるようにします。クリアさと快適さへの重要なポイントです。



iot
Lens design



iot
Technology

理想的な装用者

- ✓ ハイエンドなバイフォーカルを探しているユーザー
- ✓ 趣味に特化した近距離用のメガネをお探しのプロユーザー
- ✓ 見た目を重視するバイフォーカルユーザー
- ✓ 近用メガネのみ使用のユーザー
- ✓ 過去に累進レンズに失敗したユーザー

利点

- ✓ 従来バイフォーカルに比べ見栄えが良い
- ✓ ワイドな遠方視野でゴルフや運転にも適します
- ✓ 望ましくない斜め方向の収差がありません
- ✓ 歪みや横揺れの現象がありません
- ✓ 緻密な近距離作業や読み書きなどに適します
- ✓ パーソナライズされたレンズ設計です



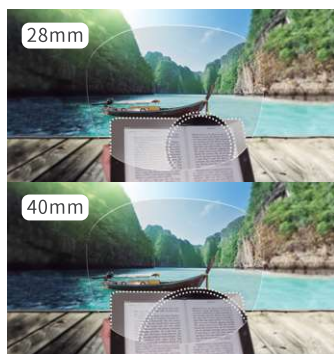
Digi-focal 28 および 40: バイフォーカルは次のステージへ

画像ジャンプあり



従来のバイフォーカルレンズには、視覚ゾーンの間に見え
る境界線があります。

画像ジャンプあり



従来のバイフォーカルレンズとは異なり、Digi-focal 28 および
40 は、個別データに基づき補
正を施したレンズ設計で歪み・
横揺れを防ぎます。

画像ジャンプなし



Digi-focalは、視覚ゾーンの間
における境界線を排除し、斜め
の収差を抑えます。

斜め収差あり



通常の累進デザインには、レン
ズの両側にぼやけがあります。

Digi-focal | $\frac{28}{40}$ の処方

1

ご注文には以下のデータを提供してください

- ✓ 加入度
- ✓ そり角・前傾角・頂点間距離
- ✓ フレームデータ
- ✓ アイポイント

*インセットは固定となります。

2

加工での注意事項

Digi-focal 28および40 はトレースデータをもとにDigital-Ray Path®によりデザインされますので累進レンズ同様にFittingしてください。

3

適正なフィッティングに必要な高さ

アイポイントから下方15mmは確保してください。

*下方視にするにあたりアイポイントの下およそ6mm から近用度数が入ります。詳しくはレンズガイドをご確認下さい。

4

インデックス

UV400 1.60,1.67
UV420 1.60,1.67

*ご不明点は弊社窓口までお問い合わせください

日本レンズ工業株式会社
本社工場
〒596-0823大阪府岸和田市下松町2-3-25

電話: +81(0)72-423-2421
ファックス: +81(0)72-438-0187
nippon-lens.co.jp

