

日本レンズではカット加工、組立加工を承っております。

メガネットシステムでトレースデータとともにご発注いただくことでカット加工をご注文いただけます。

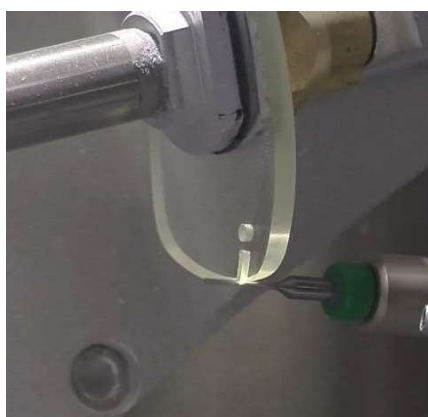
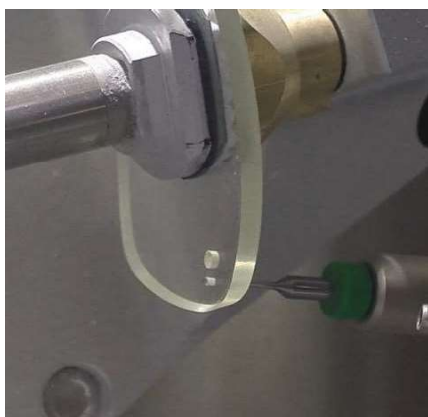
組立加工におきましては一般的なフルリム、ナイロール、ツーポイントはもちろん、以下のようなご注文にも対応しております。

ぜひ日本レンズのカット加工、組立加工をご利用くださいませ。

1. ツーポイントフレーム

耳側、鼻側にそれぞれ1つの穴をあける通常のツーポイントフレームはもちろん以下のようなツーポイントフレームの組立加工も承ります。

- 2つの穴を並列させる加工
- コバにノッチ（切り込み）をつくる加工



2. 段落ち加工が必要なフレーム

下の写真のように、前面側よりも後面側がせり上がったリムや、ハーフリムのスポーツサングラスのようにカギ型の差し込み構造になっているフレームには段落ち加工を施します。

※フレーム・レンズの形状・構造によってはできかねる場合がございます。



3. サイズ調整に通常以上の慎重さが必要なフレーム

リムの一部にすきまのあるフレームなど、サイズ調整に通常以上の慎重さが求められる加工では、必要に応じて別レンズでのテストカットを実施の上実際のレンズカットを行います。

お店で何度も手修正を加えるご負担をなくします。

眼鏡店様のお仕事を次のステップへ 日本レンズのカット・組立加工

お客様へのご提案の幅を広げます

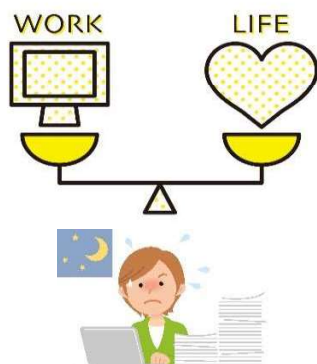


- ・スポーツサングラスのハイカーブレンズ組立加工
 - ・リム後面がせりあがった構造のフレームに、段落ちでの組立加工
- ※フレームの形状・特性によってはお受けできない場合もございます。
多くのスポーツサングラスに実績がございます。

より重要なお仕事に注力できます



接客、社員教育、会議etc. 眼鏡店様のお仕事は多岐にわたります。
日本レンズのカット加工、組立加工は、お店の皆様がより重要な
お仕事に使う時間を作ります。



御社の「働きやすさ」をご支援できます

ツーポイントフレームの加工は1件30分以上かかることが多いと
存じます。

もしも1日4時間の加工時間を節減できたら、社員皆様の定時退社など、
ワークライフバランスを迫及することもさらに進めやすくなるのではない
でしょうか。

※その他詳細につきましては次ページからの

『日本レンズ カット加工・組立加工Q&A』をごらんください。

※加工料金につきましては日本レンズ営業担当者

お問い合わせください。



段落ち加工の一例

1. フルリムフレーム（メタル・セル）・ナイロールフレーム



2. 段落ち加工が必要なフレーム *段落ち加工はプラスチックレンズのみ対応

*度付用ゴーグルなど、通常ヤゲンがはまり難いヤゲン溝を持つフレーム



フルリムでヤゲン溝の前側よりも後ろ側がせり上がった形状のものも段落ち加工対象です。

3. 智が開くシートメタル

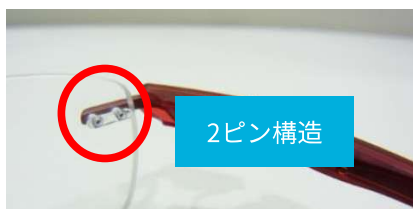
*智がネジおよびクリップ状で（赤丸の部分）レンズの脱着がスムーズにできるモデルが対象です。



この部分が開くモデルは可能

ネジ構造以外にも、留め具を差し込むリムロック構造のシートメタルも承ります。

4. 標準のつくりであるツーポイント *ネジで留めるタイプ 2ピンタイプのみ



2ピン構造

ブッシュ等、必要部品をフレームと一緒にお送りください。

標準的な構造でなくても、真円の穴で、穴の太さが途中で変わらない構造ですと承ります。たとえば円孔を並列させてナイロン糸でしばる固定方法の組立はお受けできません。

5. ハイカーブ系フレーム・スポーツ系サングラス



右側画像のようなフックタイプは段落ち加工いたします。フレームの形状によっては、加工がどうか事前確認が必要となりますので、ご相談くださいませ。

1. 製造販売元で組立加工先を指定しておられるブランドのフレーム

2. 溝ほりや穴あけに専用の工具が必要なフレーム

- ・溝ほりに専用工具が必要なフレーム
- ・ツーポイントの穴が楕円や四角のフレーム

フレームメーカー専用ドライバー（ネジ回し）は本件に該当しません。専用ドライバーが必要な組立のご注文では、ドライバーのご送付もお願い致します。

3. リムロックの仕組みがなく、レンズの着脱が困難なフルリムフレームやシートメタルフレーム

※サングラスに多く見受けられます。

4. レンズの留め方が特殊であるツーポイント

- ・レンズ穴に緩衝のプラワッシャ等を挟まず、金属固定具やフレームを直接差し込む構造
- ・レンズ穴からノッチ（コバの溝）にかけてU字型の構造をもつフレームで、ノッチに湾曲した金属が接するフレーム

5. 純正部品がなく、代用部品でも対応できないフレーム

既に終売の場合、不具合に対応できません。

6. 極端にカーブが強いフレーム（9カーブ以上）

※サングラスに多く見受けられます。

7. 正規品でないブランドフレーム

8. 傷みの激しいフレーム

9. その他組立加工 非対応のケース

- ・屈折率1.50, 1.55, 1.56, 1.74, および偏光レンズ、ガラスレンズでのツーポイント加工
- ・ベッ甲、バッファローホーン、木材のフレーム
- ・ツーポイントフレームで接着によって組み付けるフレーム（上記1、2に該当します）
- ・ツーポイントのコバ溝に装飾・染色する加工
- ・その他、日本レンズがお受け致しかねると判断したフレーム

1. レンズ発注

- 1) メガネットにてレンズをご発注 ***トレースデータ必須**



枠入(カット)を選択

ハイカーブでトレースが取れない場合は

加工機キャリブレーション(校正)用の原型器(金属製の四角の金具)をトレースし、「日本レンズ フレーム送り加工依頼シート」と一緒にフレームを送ってください。

方式1・方式2のみ対応です。

方式3を指定した場合は方式2に変更させていただきます。

2. 日本レンズ フレーム送り加工依頼シートへ必要事項を記入

3. フレーム発送

- 1) レンズはつけたままお送り下さい。
- 2) 破損防止の為、テンプル袋、ビニール袋、緩衝材等で保護してください。
- 3) 店舗様のフレーム送付用ケースをご使用ください。
- 4) 送り状へ「組立加工用フレーム」とご記入ください。
- 5) 恐れ入りますが元払いにてお願い致します。



梱包例

4. 納期

- 1) 特注レンズ：レンズ納期表を基準にフルリム、ナイロール、シートメタルは+2営業日
ツープ、ハイカーブなど特殊は+3営業日を頂戴します。
- 2) 在庫レンズ：レンズ納期表を基準にフルリム、ナイロール、シートメタルは+1営業日
ツープ、ハイカーブなど特殊は+2営業日を頂戴します。

5. 組立加工後の発送形態

- 1) お客様フレーム使用の場合、使用しなかったパーツも併せて返送致します。
- 2) 見本色レンズや玉型ゲージがある場合は、併せて返送致します。
- 3) 店舗様のフレーム送付用ケースに入れてご発送致します。
- 4) フレームご発送時にご使用になられた包装資材は弊社にて処分させていただくことがございます。

6. お願い

- 1) 組立に必要な部品（ブッシュや純正ネジなど）や専用ドライバーはフレームと一緒に送りください。
- 2) フレームに適したカーブ選択をお願い致します。
- 3) ブランド純正ケースはお店で保管いただき、お送りにならないようお願い致します。
- 4) 見本色レンズはフレームからはずして、「見本色注文発送用紙」とセットでご送付ください